



総合カタログ2026



# DX

DIGITAL TRANSFORMATION



# タッチパネルtype

## MP-T322/321



- ユニバーサルデザイン
- お客様に合わせたカスタマイズ可能
- 上位システムとの連携や独自機能の開発も対応可能
- 印刷済みロール紙によるデザイン券対応

高額紙幣 1万・5千 2千・1千  
低額紙幣 2千・1千  
硬貨 500・100 50・10  
クレジット 電子マネー 対応

※構成により、写真と一部異なります。  
外形寸法：(W) 650 × (D) 300 × (H) 1,600mm  
重量：約137kg以下

## MP-T500



- 12カ国語対応
- 音声ガイダンス機能
- 前面操作/背面操作

高額紙幣 1万・5千 2千・1千  
低額紙幣 2千・1千  
硬貨 500・100 50・10  
クレジット 電子マネー 対応

※構成により、写真と一部異なります。  
外形寸法：(W) 500 × (D) 600 × (H) 1,650mm  
重量：約180kg以下

## MP-T4



- 24インチの大型ディスプレイ
- 販売画面の低位置化
- つり銭取り忘れ防止センサー
- 3金種選流紙幣ユニットを搭載

高額紙幣 1万・5千 2千・1千  
低額紙幣 2千・1千  
硬貨 500・100 50・10  
クレジット 電子マネー 対応

※構成により、写真と一部異なります。  
外形寸法：(W) 650 × (D) 300 × (H) 1,460mm  
重量：約150kg以下

## ET-10C



- 硬貨・千円札まで利用可能な券売機

低額紙幣 2千・1千  
硬貨 500・100 50・10

外形寸法：(W) 500 × (D) 460 × (H) 1,410mm  
重量：約95kg以下

## ET-38C



- 硬貨・紙幣1万円札まで利用可能な全金種選流型券売機

高額紙幣 1万・5千 2千・1千  
硬貨 500・100 50・10

外形寸法：(W) 796 × (D) 460 × (H) 1,410mm  
重量：約160kg以下

## ET-44C



- 紙幣を最大20枚まで一括挿入が可能な全金種選流型券売機

高額紙幣 1万・5千 2千・1千  
硬貨 500・100 50・10

外形寸法：(W) 500 × (D) 467 × (H) 1,610mm  
重量：約135kg以下

## KC-TX



- 27インチ大型ディスプレイ
- ユニバーサルデザイン
- 5カ国語対応

高額紙幣 1万・5千 2千・1千  
低額紙幣 2千・1千  
硬貨 500・100 50・10  
クレジット 電子マネー 対応

外形寸法：(W) 650 × (D) 300 × (H) 1,600mm  
重量：約124kg以下

## KC-TS



- 背面操作対応
- 幅500mmのスリムボディ
- 18.5インチ縦型高輝度ディスプレイ
- 5カ国語ガイダンス機能を標準搭載
- 階層型商品選択画面対応
- 各種キャッシュレス決済対応(オプション)

高額紙幣 1万・5千 2千・1千  
低額紙幣 2千・1千  
硬貨 500・100 50・10  
クレジット 電子マネー 対応

※構成により、写真と一部異なります。  
外形寸法：(W) 500 × (D) 350 × (H) 1,500mm  
重量：約112kg(高額紙幣対応機) 約92kg(低額紙幣対応機)

## VT-T21F



- ユニバーサルデザイン
- お客様に合わせたカスタマイズ可能
- 印刷済みロール紙によるデザイン券対応
- チケット販売、チェックイン、自動精算など、業種、業態別ニーズに合わせたユーザーアプリケーション開発が可能

高額紙幣 1万・5千 2千・1千  
低額紙幣 2千・1千  
硬貨 500・100 50・10  
クレジット 電子マネー 対応

外形寸法：(W) 650 × (D) 300 × (H) 1,450mm  
重量：VT-T21FM(高額紙幣タイプ) 150kg(オプションを除く)  
VT-T21FC(キャッシュレスタイプ) 93kg(オプションを除く)

# 卓上

## KT-124



低額紙幣 1千

硬貨 500・100 50・10

- 卓上型券売機
- 口座数:最大24口座
- 千円紙幣対応

寸法：(W) 310 × (D) 250 × (H) 575mm  
重量：約34kg【本体のみ】

## KT-130



低額紙幣 1千

硬貨 500・100 50・10

- 卓上型券売機
- 口座数:最大30口座
- 千円紙幣対応
- 大型ボタン
- 横長ボタン

寸法：(W) 390 × (D) 270 × (H) 575mm  
重量：約38kg【本体のみ】

## KT-135



低額紙幣 1千

硬貨 500・100 50・10

- 卓上型券売機
- 口座数:最大35口座
- 千円紙幣対応
- 大型ボタン
- 横長ボタン
- 架台(オプション)

寸法：(W) 390 × (D) 270 × (H) 650mm  
重量：約40kg【本体のみ】

## VT-S20



低額紙幣 1千

硬貨 500・100 50・10

電子マネー 対応

- 卓上型券売機
- 口座数:最大24口座
- 千円紙幣対応
- 大型ボタン
- 中型ボタン

寸法：(W) 310 × (D) 250 × (H) 575mm  
重量：約37kg【本体のみ】

## FK-CX



低額紙幣 2千・1千

硬貨 500・100 50・10

- 卓上型券売機
- 口座数:最大42口座
- 2千円紙幣/千円紙幣対応

寸法：(W) 390 × (D) 250 × (H) 700mm  
重量：約30kg【本体のみ】

# ボタンtype

## BT-e312/311



- ・印刷式券売機
- ・口座数:最大100口座
- ・LEDバックライト搭載
- ・抗菌ボタン
- ・エコモード搭載
- ・リモコン操作
- ・紙幣一括投入
- ・ユニバーサルデザイン
- ・大型POPボタン

高額紙幣 1万・5千 2千・1千  
低額紙幣 2千・1千  
硬貨 500・100 50・10  
電子マネー 対応

外形寸法: (W) 650 × (D) 300 × (H) 1,600mm  
重量: 約121kg以下

## BT-L350



- ・印刷式券売機
- ・口座数:最大64口座
- ・大型POPボタン

低額紙幣 2千・1千  
硬貨 500・100 50・10

外形寸法: (W) 600 × (D) 250 × (H) 1,600mm  
重量: 約80kg以下

## BT-L352



- ・印刷式券売機
- ・口座数:最大64口座
- ・大型POPボタン

高額紙幣 1万・5千 2千・1千  
硬貨 500・100 50・10

外形寸法: (W) 600 × (D) 290 × (H) 1,600mm  
重量: 約90kg以下

## KB-172NNS



- ・印刷式券売機
- ・口座数:最大72口座
- ・大型ボタン
- ・バックライト搭載

低額紙幣 2千・1千  
硬貨 500・100 50・10

外形寸法: (W) 640 × (D) 300 × (H) 1,592mm  
重量: 約96kg以下

## KB-272EX



- ・印刷式券売機
- ・口座数:最大72口座
- ・大型ボタン
- ・バックライト搭載

高額紙幣 1万・5千 2千・1千  
硬貨 500・100 50・10

外形寸法: (W) 700 × (D) 300 × (H) 1,592mm  
重量: 約92kg以下

## KC-BX



- ・印刷式券売機
- ・口座数:最大72口座
- ・音声ガイドダンス機能
- ・オリジナル動画再生機能
- ・フリーレイアウト
- ・大型ボタン
- ・LEDバックライト

高額紙幣 1万・5千 2千・1千  
低額紙幣 2千・1千  
硬貨 500・100 50・10  
クレジット 電子マネー 対応

外形寸法: (W) 650 × (D) 300 × (H) 1,600mm  
重量: 約122kg以下

## VT-G20



- ・印刷式券売機
- ・口座数:最大72口座
- ・ユニバーサルデザイン
- ・大型、中型口座ボタン、3連ミニボタン対応

高額紙幣 1万・5千 2千・1千  
低額紙幣 2千・1千  
硬貨 500・100 50・10  
クレジット 電子マネー 対応

外形寸法: (W) 650 × (D) 300 × (H) 1,600mm  
重量: VT-G20M: 約145kg、VT-G20V: 約118kg

## VT-B20



- ・印刷式券売機
- ・口座数:最大72口座
- ・大型、中型口座ボタン、3連ミニボタン対応

低額紙幣 2千・1千  
硬貨 500・100 50・10  
クレジット 電子マネー 対応

外形寸法: (W) 650 × (D) 300 × (H) 1,600mm  
重量: 約98kg

# 両替機

## BX-207



- ・両替機能
- 1万円→千円×10枚
- 5千円→千円×5枚
- 2千円→千円×2枚
- 千円→100円×10枚
- 500円→100円×5枚
- 100円→10円×10枚
- 50円→10円×5枚

外形寸法: (W) 463 × (D) 330 × (H) 1,540mm[本体のみ]  
重量: 約90kg以下

## BX-103



- ・両替機能
- 千円→100円×10枚
- 500円→100円×5枚

外形寸法: (W) 344 × (D) 370 × (H) 1,350mm[本体のみ]  
重量: 約48kg以下

## K631



- ・両替機能
- [10HS] 千円→100円×10枚  
500円→100円×5枚
- [10BD] 1万円→千円×10枚  
5千円→千円×5枚  
2千円→千円×2枚
- [10BDH] 1万円→千円×10枚  
5千円→千円×5枚  
2千円→千円×2枚  
千円→100円×10枚
- ・架台(オプション)

外形寸法: (W) 210 × (D) 280 × (H) 1,200mm[本体/架台]  
重量: 約22kg以下

# カード販売機

## TCV-9000



- ・カード販売
- ・口座数:4口座、8口座(オプション)
- ・使用貨幣  
1万円、5千円、千円  
500円、100円、50円、10円

外形寸法: (W) 600 × (D) 300 × (H) 1,570mm  
重量: 約100kg以下

## K235



- ・カード販売
- ・口座数:4口座
- ・使用貨幣  
1万円、2千円、千円  
500円、100円、50円、10円

外形寸法: (W) 400 × (D) 300 × (H) 1,500mm  
重量: 約55kg以下

# 窓口機

## ET-S500



- ・発券プリンターやカードリーダーを接続し、機能拡張可能。お客様の環境に合わせて構成をご提案
- ・券売機とロール紙共用可能

※機器構成例

クレジット 電子マネー 対応

## EC-171



- ・発行
- ・精算／回収
- ・チャージ

高額紙幣  
1万・5千  
2千・1千

硬貨  
500・100  
50・10

クレジット  
電子マネー  
対応

## EC-3



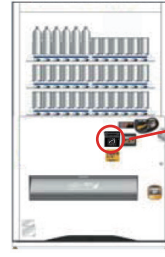
- ・発行
- ・チャージ

※チャージ専用タイプも有り

低額紙幣  
1千

写真は、新規発行／チャージ併用タイプ

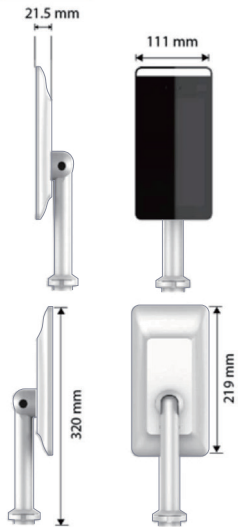
## ET-VD100-FM



- ・自販機搭載ユニット
- ・オリジナルICカード (FeliCa / Mifare) にて決済 / 購入が可能
- ・LAN接続による販売データの送信が可能 (現金販売分を含む)

## 体温測定・顔認証AIカメラ

### 外形寸法



- 体温測定・顔認証AIカメラ
- ・誤差±0.3℃の高精度測定
  - ・AI顔認証 (マスクした状態でも認識)
  - ・温度検出時間約1.5秒
  - ・専用スタンドで設置が簡単
  - ・入退場ゲート、警報ランプなどの連携も可能

### 設置場所



オフィス



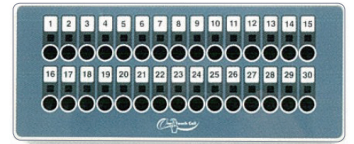
スポーツジム

※その他、学校・学習塾・自動倉庫・空港など

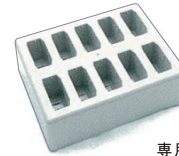
## ワンタッチコール



- ワンタッチコール  
受信機
- ・専用充電電池付属



- ワンタッチコール送信機
- ・ACアダプター付属



- 専用充電器 (10台用)
- ・ACアダプター付属

- ・受信すると、ブザーかバイブレーションでお知らせ
- ・受信機は、最大100個まで使用可能

## その他

### ■窓口発券用プリンター

## ET-2000



- ・窓口機接続発券プリンター
- ・券売機とロール紙の共用が可能
- ・印刷済みロール紙対応
- ・USB接続



窓口発券機イメージ

外形寸法：(W) 170 × (D) 335 × (H) 508mm

### ■卓上型チケット確認機

## ET-2200



- ・バーコードチケットを受け入れ、成否判定
- ・入場設定の場合は、チケットを返却
- ・退場設定の場合は、チケットを回収
- ・受付カウントを上位システムへ通知

- ・バーコードスキャナー搭載
- ・5色積層信号灯 (種別・成否判定用)
- ・音声出力機能搭載
- ・LAN接続機能

外形寸法：(W) 180 × (D) 300 × (H) 300mm

### ■卓上型磁気カードリーダー・ライタユニット

## ET-2100



- ・窓口機に接続し、プリペイドカードの発行・決済が可能

- ・リライトカード対応
- ・カード発行スタッカ内蔵
- ・LAN接続機能

外形寸法：(W) 120 × (D) 360 × (H) 195mm

# カスタマイズ事例

多種多様なバリエーションで導入させて頂いております

1

ICカード対応



2

ノンタッチ  
フレーム



3

セミセルフ  
レジシステム



5

クーポン・  
スマホ連携



4

マルチ決済  
対応券売機



6

一括発券・  
チケットデザイン



# ICカード対応

- オリジナルIC+クレジット+電子マネー。
- クレジットカード・電子マネー・QR、あらゆる決済を可能にしたモバイル端末。
- 窓口機 (ET-S500) と連携可能です。



社員証



施設専用クーポン



年間パスポート



クレジット



ICカード

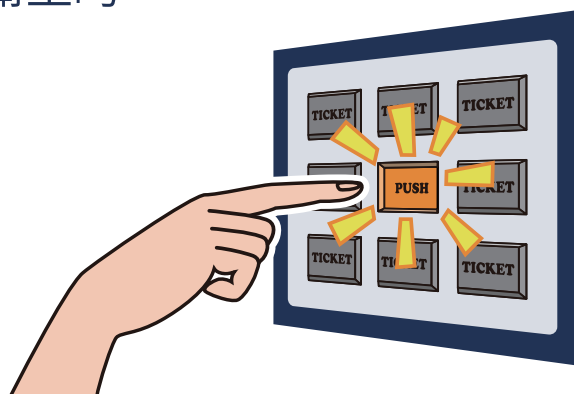


QRコード

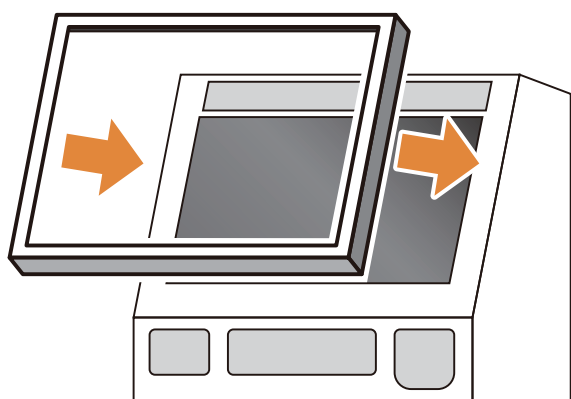
## ノンタッチフレーム

画面に触れずに操作することができ、衛生的

- タッチパネルのモニターから3cm離れた位置で実際にクリックした動作が可能となります。  
空中での画面操作ができます。
- 不特定多数の方が触るタッチモニターに触れることなく操作できるため、衛生的に処理ができます。



ご使用のタッチパネル式券売機に後付け可能!



※各機種、各色対応可

- フレームを後付けする対応が可能となり、取り付ける券売機を選びません。  
※ 形状や素材によっては後付けが出来ない場合もございます。
- ご使用の券売機に合わせたカラーリングが可能となります。  
取付後に違和感を与えないで使用が継続できます。

## セミセルフレジシステム

- QRをかざしての精算となるため、現金に触れる機会を最小限にし業務効率を改善します。
- 自動精算にすることにより、レジでの会計待ちの時間が減り、お客様を待たせる時間を減らします。



## 4 マルチ決済対応券売機

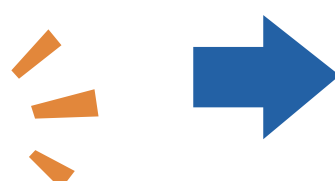
- NECマグナスコミュニケーションズ(株)社製MP-T322型機を使用し、内部アプリケーションは当社にて全て開発を致します。
- MP-T322型機は全国に展開する牛丼チェーン店でも採用されており、堅牢性、安定性、メンテナンス性に優れた製品です。
- 22インチの大型タッチパネルを採用することにより、優れた表現力で購入者を誘導して発券処理を行うことが可能です。
- 業界では初の多種決済機能を搭載することにより、決済バリアフリーを実現しております。
- 多言語対応に対応しております。
- QRコードによるクーポン対応も可能です。



※カスタマイズ例

## 5 クーポン・スマホ連携

- 専用アプリやメールにてクーポンQRを送信し、会計時に使用することが可能です。
- クーポンの使用履歴を取得することにより、来店率などを出すことができます。



# 一括発券・チケットデザイン

●一括発券・バーコード印字等を含めた多彩な券面印字を実現できます。



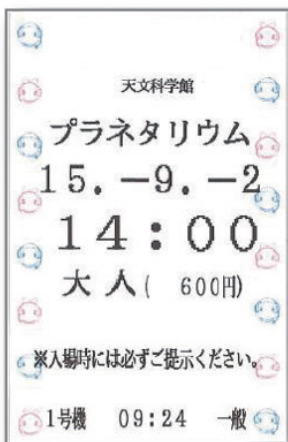
▲一括発券



▲QRコード付き



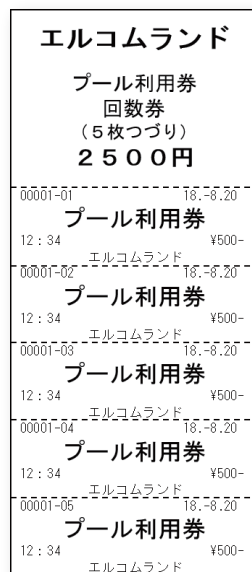
▲画像・QRコード付き



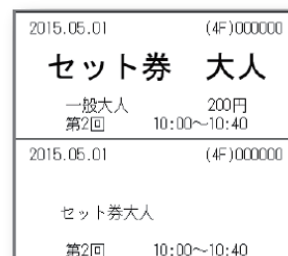
▲オーダーデザイン  
(キャラクター入り)



▲印刷済みチケット

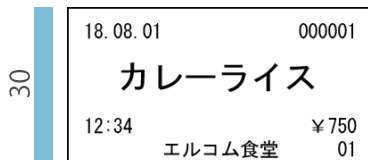


▲複数枚つづり券

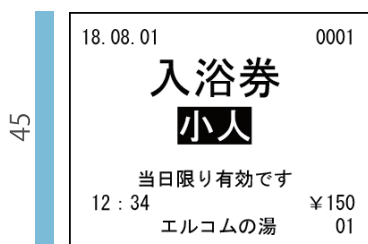


▲セット券

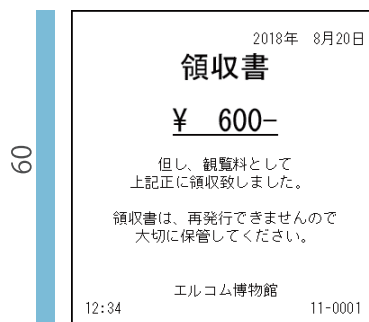
## 発券サイズ基準



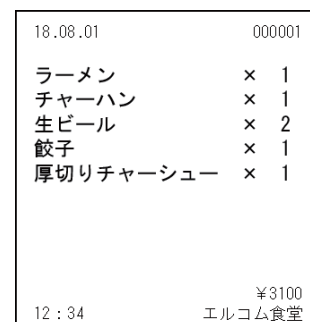
▲30mm券



▲45mm券

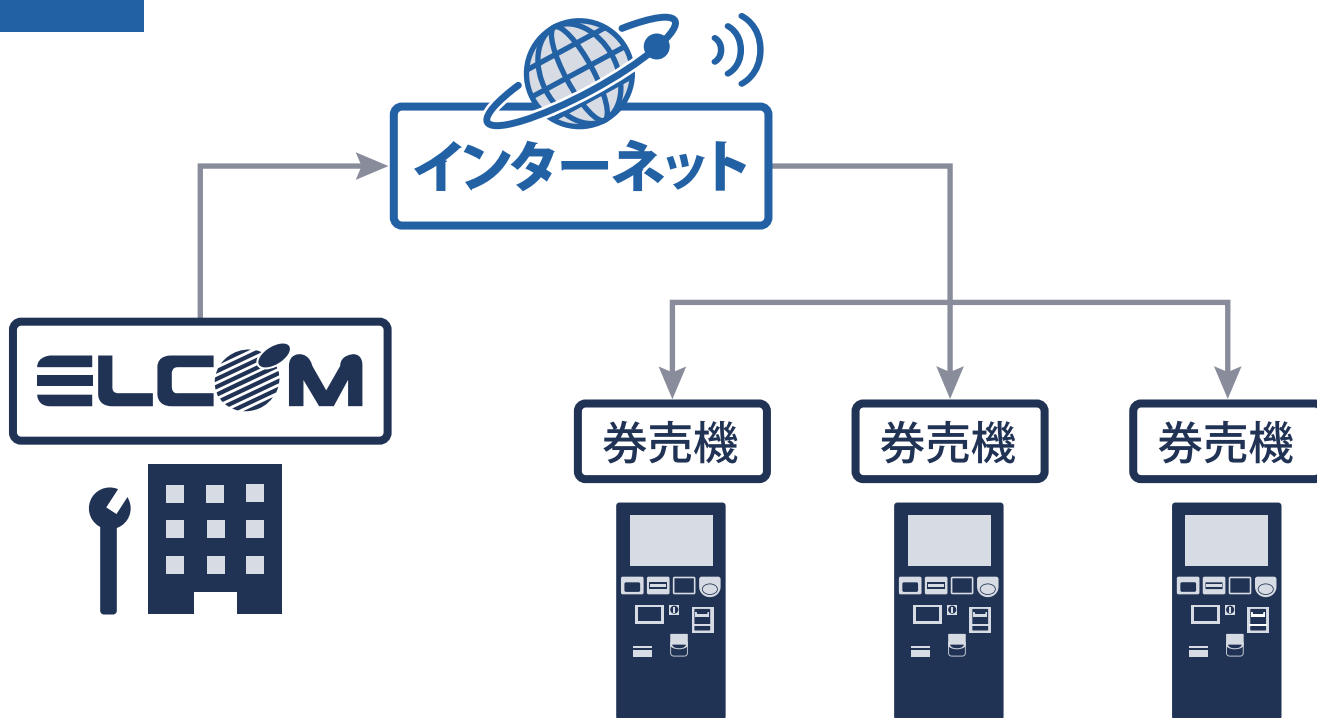


▲60mm券  
(領収書見本)



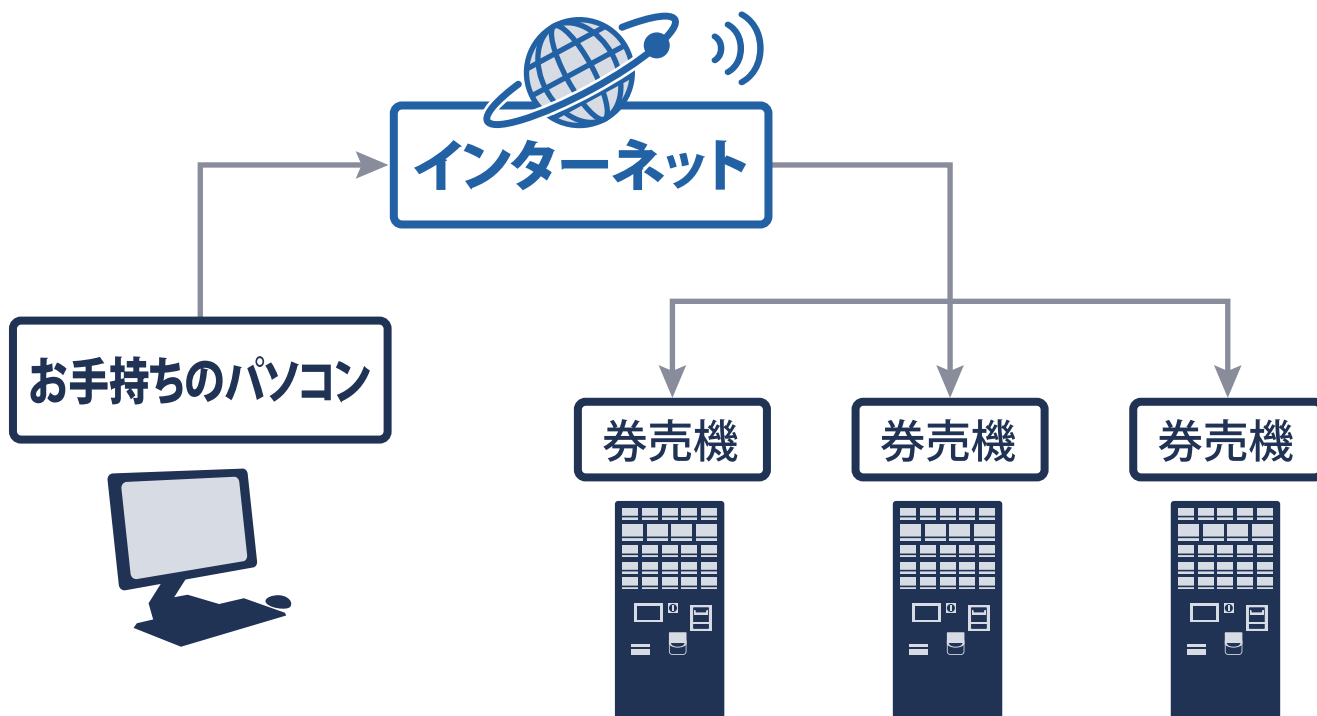
▲60mm券  
(まとめ券見本)

# リモートメンテナンス・遠隔操作



## 【エルコムサポートによるリモートメンテナンス】

通常のオンコール対応の他、エルコムクラウド監視システムにより、導入機器の異常を常時監視し、障害発生時には、リモート対応により迅速に障害復旧を行います。



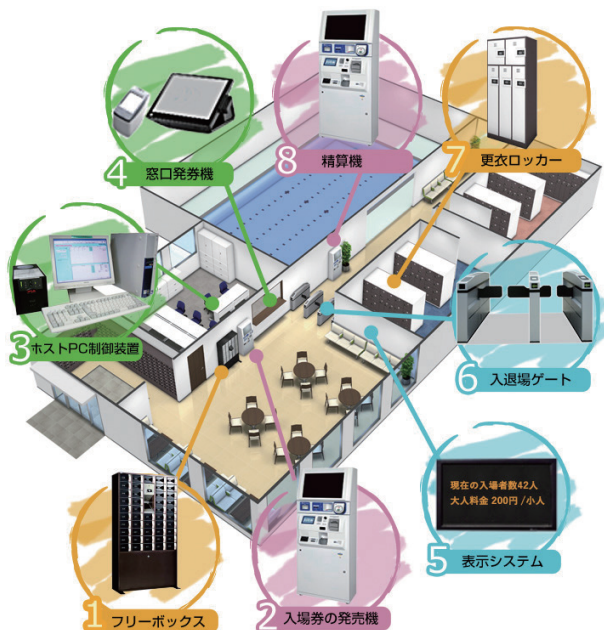
## 【お客様による業務管理】

現地売上データを収集し、お手持ちのパソコンなどで現時点の売上の確認、機器状態の確認が可能です。

# 公共施設向け 入退場管理システム

**!** 発券した入場カードでゲートが通過でき、そのカードでロッカーが利用できます!

公共施設向けの入退場管理システムは、施設全体のセキュリティを強化します。券売機で発行した入場カードを、入退場ゲートの際や、ロッカーを利用する際に使用することにより、リアルタイムで入退数を管理できることが特徴の一つです。発券業務の自動化をすることが可能になり、受付業務の効率化により人件費の削減、適正人材の配置に役立てることができます。



## 利用の流れ

### 入館時

券売機にて、入場カードを購入します。



入場カードを入場ゲートのリーダ部にかざして入館します。



入場カードをロッカーのカード錠に差込み施錠します。  
※扉の裏側のフォルダにカードを差し込みます。

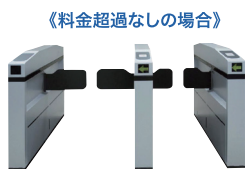


施設利用

### 退館時

《料金超過の場合》

精算機にて、超過料金を現金にてお支払いいただけます。



入場カードを入場ゲートのリーダ部にかざして退館します。

※入場カードは回収します。

**Point 01**

## セキュリティ強化!

利用者の入退場の管理にフラッパーゲートを使うので、セキュリティ性の向上が図れます。

**Point 02**

## 人件費削減!

受付業務の効率化による人件費の削減、リアルタイムで入場者数を管理でき、適正人材の配置が可能!

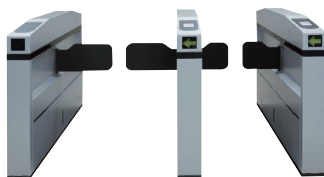
**Point 03**

## 利便性の向上!

入場カードをゲートやロッカーで利用できるため、入場者の利便性が向上し、利用回数の増加を見込めます。

### フラッパーゲート EPG-1115M/C/S型

タッチ&ゴーで入退場!  
チケットの二次元コード読み取り!  
チケットの有効性を判定!  
入場者人数データを管理用PCに送信!



- ・約32人/分(連続モードの場合約 55人/分)
- ・正常通過/不正通過/無通過
- ・双方向/片方向通行
- ・二次元コード/ICリーダ
- ・W150 x D1100 x H1100 (通路幅600, 900)

### 券売機 MP-T322

多言語対応!  
最大9種の決済方法に対応!  
チケットロッカー対応機!



- ・タッチパネル式券売機
- ・高額紙幣対応機
- ・日計、累計、グループ集計、時間帯別集計、入金情報、取引データ
- ・W650 x D300 x H1600
- ・約137Kg

### 券売機 BT-K560P

印刷済み券から印刷券まで  
多種多様な発券が可能!  
チケットロッカー対応機!



- ・カード発行専用券売機
- ・カード発行口座/最大6口座
- ・価格設定(現金) 10~99,990円
- ・価格設定(カード) 1~99,999円
- ・W770 x D650 x H1650

### 券売機 BT-e212

ECOモードで電気料金節約!  
ユニバーサルデザイン!  
大型POPボタン対応!



- ・高額紙幣対応機
- ・日計、累計、グループ集計、時間帯別集計、入金情報、取引データ
- ・W650 x D300 x H1600
- ・約137Kg

### 券売機 BT-L252

奥行き250mmの  
スリキリ薄型ボディ!  
大型POPボタン対応!



- ・高額紙幣対応機
- ・低額紙幣対応
- ・日計、累計、グループ集計、時間帯別集計、入金情報、取引データ
- ・W650 x D250 x H1600
- ・約137Kg

株式会社エルコム <https://www.elcom-net.co.jp/>

■本社

〒146-0083 東京都大田区千鳥2-10-16 エルコム本社ビル  
営業部 TEL: 03-5482-2141 / FAX: 03-5482-2144  
サポート部 TEL: 03-5482-2145 / FAX: 03-5482-2148

■大阪営業所

〒532-0011 大阪府大阪市淀川区西中島6-8-20 花原第7ビル2階  
TEL: 06-6838-4851 / FAX: 06-6838-4852

■名古屋営業所

〒453-6127 愛知県名古屋市中村区平池町4-60-12 グローバルゲート 27階  
TEL: 052-990-7000 / FAX: 052-990-7001



安全に関する  
ご注意

●ご使用の前に、取扱説明書を必ずお読みの上、正しくお使いください。 ●設置は専門の設置業者又はお買上先へ依頼してください。 ●設置に際しては、JIS基準や業界自主基準に基づく据え付けを行い、道路法や道路交通法、消防法、電気事業法などの関連法規を遵守してください。 ●製品は、重量に耐えられる場所で使用してください。 ●アースを必ず接続してください。 ●定格電圧単相100Vの製品です。必ず、単相100Vで電流容量15Aの専用コンセントに接続し、使用してください。 ●指定の定格電圧・周波数で使用してください。 ●屋内専用機です。必ず屋内で使用してください。 ●指定商品以外は、庫内に収納しないでください。

●本製品を24時間連続で稼働する場合は、弊社営業担当までお問い合わせください。  
●Microsoft Windowsは、米国Microsoft Corporationの米国及びその他の国における登録商標又は商標です。 ●Windowsの正式名称は、Microsoft Windows Operating Systemです。  
●MIFAREは、NXPセミコンダクターズ社の登録商標です。 ●FeliCaは、ソニー株式会社の登録商標です。 ●Kitacaは、北海道旅客鉄道株式会社の登録商標です。 ●Suica及びモバイルSuicaは、東日本旅客鉄道株式会社の登録商標です。 ●PASMOは、株式会社バスモの登録商標です。  
●TOICAは、東海旅客鉄道株式会社の登録商標です。 ●manacaは、株式会社名古屋交通開発機構及び株式会社エムアイシーの登録商標です。 ●ICOCAは、西日本旅客鉄道株式会社の登録商標です。 ●SUGOCAは、九州旅客鉄道株式会社の登録商標です。 ●nimocaは、西日本鉄道株式会社の登録商標です。 ●はやかけんは、福岡市交通局の登録商標です。 ●nanacoは、株式会社セブン・カードサービスの登録商標です。 ●IDロゴは、株式会社NTTドコモの登録商標です。 ●楽天Edyは、楽天グループのプリペイド型電子マネーです。 ●その他に記載の社名、製品名及びサービス名は、各社の商標または登録商標です。 ●画像はイメージです。

お問い合わせは